



EXPERIENCIAS EXITOSAS

"SEGURIDAD EMPIEZA CON S PERO COMIENZA
CONTIGO: TRABAJADORES SEGUROS, FAMILIAS
FELICES, FAMILIA SUCCO".



NOSOTROS

Misión

Somos una empresa fabricante y comercializadora de ropa deportiva y casual para toda la familia que a través de un excelente diseño, con colorido tropical, calidad óptima y negociaciones justas, garantiza la satisfacción total para proveedores, empleados y clientes.



Visión

Para el año 2020 SUCCO TROPICAL será la marca preferida de ropa de tiempo libre para la familia, reconocida por clientes y distribuidores satisfechos, que genere alegría y compromiso en los empleados, proveedores y socios y garantice el crecimiento sostenido de nuestra empresa.

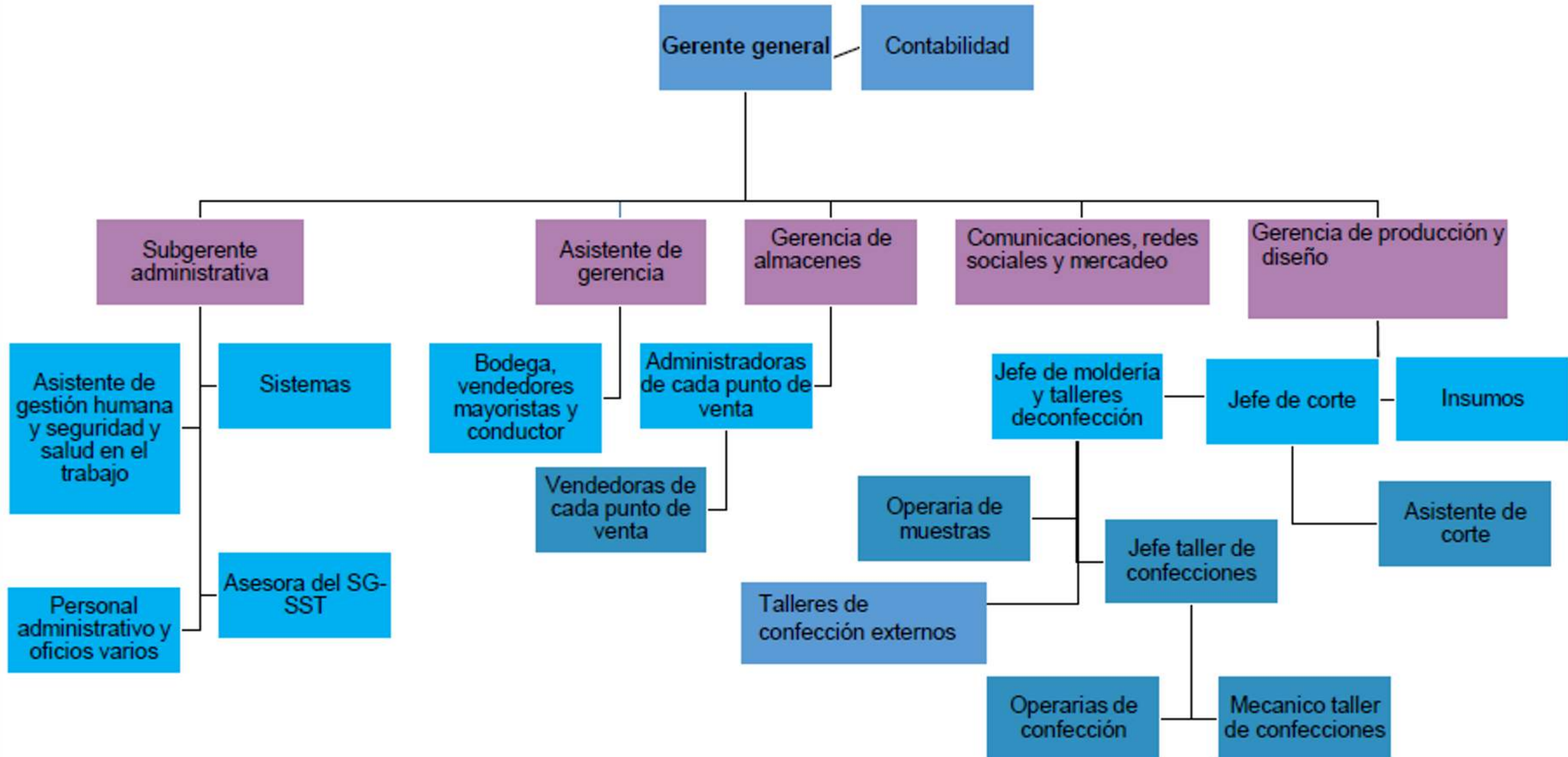
Áreas de producción



Áreas de producción



Organigrama



Valores CORPORATIVOS



HONESTDAD

En DUQUE BOTERO S.A.S prevalece la verdad, la rectitud en nuestros actos y la honraez



ALEGRIA

Los empleados de DUQUE BOTERO S.A.S asumimos nuestras labores con ALEGRIA. Queremos que nuestro trabajo sea motivo de alegría para nosotros mismos y para las personas con las que nos relacionamos



RESPECTO

Los empleados de DUQUE BOTERO S.A.S. brindamos a nuestros compañeros de trabajo, clientes, proveedores y contratistas un trato digno, amable y tolerante, además demostramos siempre



FAMILIA

En DUQUE BOTERO S.A.S estamos convencidos de que la familia es la base de la sociedad y como tal damos prioridad a las actividades relacionadas con la familia



RESPONSABILIDAD

Los empleados de DUQUE BOTERO S.A.S hacemos las cosas de la mejor manera, asumiendo las consecuencias de nuestras palabras y acciones.



SERVICIO

Nuestro lema para atención a clientes, proveedores y compañeros de trabajo, debe ser el servicio. Entendido como el conjunto de actividades encaminadas a satisfacer las necesidades del otro.



PUNTUALIDAD

Los empleados de DUQUE BOTERO S.A.S atendemos a la hora indicada nuestras actividades laborales.



AMOR

Los empleados de DUQUE BOTERO S.A.S asumimos nuestro trabajo y la relación con las demás personas con amor. RECUERDA que el AMOR NO es un sentimiento, es una DECISIÓN.

Actividades

FAMILIARES



FECHA: 15 de Marzo de 2018
PARA: TODOS los empleados de DUQUE BOTERO S.A.S.
DE: Subgerencia Administrativa
ASUNTO: RECOMENDACIONES PASEO FAMILIAR DEL 19 DE MARZO 2018



1. LA ASISTENCIA AL PASEO ES TOTALMENTE VOLUNTARIA.

- a) La empresa no se hace responsable por lesiones físicas o accidentes que se puedan presentar durante el evento.
- b) La empresa no se hace responsable por pérdida de objetos personales (celulares, cámaras, morrales, ropa, etc. Cada persona debe cuidar de dichos objetos.

2. LOS PADRES SON RESPONSABLES POR SUS HIJOS PEQUEÑOS.

3. ¡MUCHO CUIDADO EN LA PISCINA!, NINGÚN NIÑO PUEDE ESTAR SOLO EN LA PISCINA, DEBE ESTAR ACOMPAÑADO DE UN ADULTO QUE SE RESPONSABILICE POR EL.

4. NO BOTAR BASURAS AL PISO, BUSCAR LAS CANECAS PARA DEPOSITARLAS.

5. NO ARROJAR A LOS BAÑOS PAPEL HIGIENICO, TOALLAS HIGIENICAS NI PAÑALES. TODO ESTO EN LAS PAPELERAS POR FAVOR.

6. EL PASEO INCLUYE:

- a) Refrigerio en la mañana.
- b) ALMUERZO.
- c) Refrigerio en la tarde.

7. NO está permitido llevar ni ingerir bebidas alcohólicas, ni durante el transporte de ida y vuelta, ni durante la estadía en la finca.

8. Llevar ropa cómoda y zapatos cómodos (tenis).

Llevar vestido de baño, toalla, y bolsa plástica para guardar la ropa mojada.

Llevar antisolar que se debe aplicar media hora antes de meterse a la piscina.

Fiesta de FIN DE AÑO



PROMOCIÓN Y PREVENCIÓN

mes de la salud







Pamson's activities



SEMANA SALUDABLE

RECETAS

SALUDABLES

1 sanduche saludable

dos rebanadas de pan, guacamole untado, lechuga, 1 tajada de jamon, una tajada de queso

2 tostadito

1 tostada integral con picadillo (tomate,cebolla,cilantro y limon) untadas con guacamole y una tajada de jamon

3 Atun

2 tajadas de pan untadas de aguacate, con cebolla y tomate revuelto con atun y maicitos

INGREDIENTES

- PAN TAJADO INTEGRAL
- PAN BAGUETTE
- TOSTADAS INTEGRALES
- AGUACATE
- TOMATE
- CEBOLLA DE HUEVO
- CILANTRO
- JAMON
- QUESO
- FRUTAS (AL GUSTO)
- LECHUGA CRESPA
- ATUN
- MAIZ (SIN PROCESAR)

acompañalas con tu fruta preferida



Amor y amistad



Cape Mensajes



SEPTIEMBRE 2019
Mes del amor y la amistad

TE INVITAMOS A ENDULZAR LA AMISTAD CON UN POCO DE AMOR
animate a jugar amigo secreto con la familia **SUCCO TROPICAL**

INSCRIPCIONES HASTA EL 02 DE SEPTIEMBRE

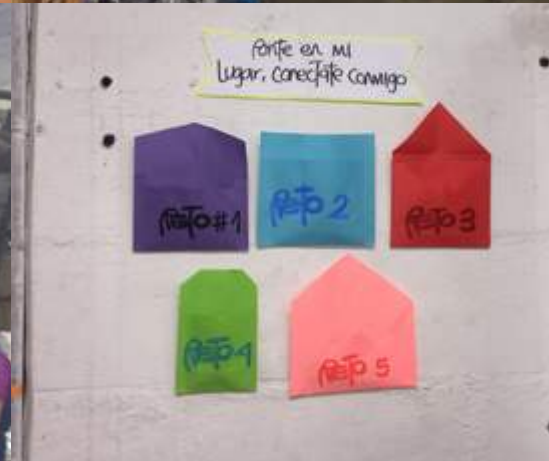
Invita: Gestión humana y área de seguridad y salud en el trabajo.



Cumpleaños



semana salud mental

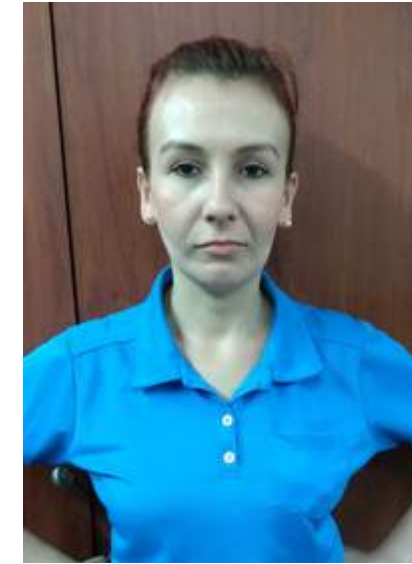


Plan de emergencia

copasst



Jhon Ruiz
Taller



Fransury Echeverri
Auditora-auxiliar de contaduria



Liliana Botero Duque
Subgerente administrativa



Maria Eugenia Sossa
Almacen



Maria Yureidy Alzate
Jefe Almacenes



Omaira Sulbaran
Corte



Saray Velarde
Diseño



Sergio Daniel Mazo
Bodega

comunicación interna

SUCCO TROPICAL JULIO DE 2019

CAMPAÑA DE ORDEN Y ASEO
Del 15 al 17

CADA COSA EN SU LUGAR

NO ES MAS LIMPIO EL QUE MAS LIMPIA, SINO EL QUE MENOS ENSUCIA

Si no reciclas, REUSA si no reusas, REDUCE.

EN EL AÑO 2019 SE IMPLEMENTARA LA RESOLUCION 0312 que establece los estandares minimos que deben cumplir las empresas y contratistas en materia del SG-SST.

El consumo de alcohol inhibe una hormona muy importante, la vasopresina. Sin esta el riñón falla y empieza a eliminar más agua incluso de la que ingiere y provoca que el organismo busque agua en otras estructuras.

Las drogas afectan el circuito natural del cerebro, aumentando un químico cerebral llamado dopamina, que crea sensaciones placenteras por medio del circuito de recompensa

SABIAS QUÉ

la resolucion 089 de 2019 adopta la política integral para la prevención y atención del consumo de sustancias psicoactivas.

Aquí en succo contamos con nuestra propia política

El alcohol, es un factor causal en más de 200 enfermedades y trastornos. De hecho, cada año se producen 3,3 millones de muertes en el mundo debido a su consumo nocivo lo que viene a representar el 5,9% de todas las defunciones.

NOTI SUCCO TROPICAL

EL 19 DE AGOSTO CUMPLIERON 20 AÑOS EN NUESTRA EMPRESA

Omaira Sulbaran- Jefe de corte
Marta Urrutia- Jesfe de Molderia
Blanca Ospina - Asistente de Gerencia
Ricardo Alvarez- Conductor

EN EL ÁREA DE CORTE SE IMPLEMENTÓ UNA NUEVA MEDIDA DE PREVENCIÓN, EL USO DE LOS EPP PARA PROTECCIÓN AUDITIVA

gloria Rivillas
ASISTENTE DE CORTE
cumplio el 17 de Julio su edad de Pension

¡FELICIDADES!

Si en el lugar de trabajo encuentras algo que te pueda afectar no olvides reportar

RECUERDA QUE LAS NORMAS DE SEGURIDAD NO DEBES OLVIDAR

Hemos actualizado la matriz de peligros y riesgos e implementamos nuevas medidas:

COLOCAMOS LAS GUARDAS DE SEGURIDAD EN EL TALLER DE MUESTRAS, MINIMIZAMOS EL RIESGO DE POSTURAS PROLONGADAS (TRABAJO DE PIE) IMPLEMENTANDO EL USO DE SILLAS ALTAS Y DESCANSAPIES

A través de las inspecciones de seguridad

¡la seguridad es un trabajo de todos!

NOTTI SUCCO

Llego el mes del amor y la amistad

APROVECHA PARA DECIRLE A LAS PERSONAS QUE SON IMPORTANTES PARA TI CUANTO LAS QUIERES

Y POR QUÉ NO, EN ESTE MES REGALA MÁS ABRAZOS

los abrazos liberan oxitocina que es la hormona conocida por ser responsable del amor, reducen el estrés y ayuda a la función cardiorespiratoria.

Nunca olvides que quererte

También Es Amor

si eres #anti-amor únete al día de generosidad y comparte un acto de bondad

¿sabias que?

en el 2009 se expidió la ley 1361 con el objeto de fortalecer y garantizar el desarrollo integral de la familia, en el año 2017 esta fue modificada por la Ley 1857 donde establece las responsabilidades que le corresponden a las empresas.

EN SUCCO EN EL SEGUNDO SEMESTRE DEL AÑO

la actividad familiar es cine suquito donde nuestra película incluye a nuestras mascotas

El pasado 10 de septiembre fue el día internacional de prevención del suicidio, por eso queremos invitarte a que también prestes cuidado a tu salud mental!

cada 40 segundos muere una persona por causa del suicidio en el mundo

tener depresión o ansiedad NO ES ESTAR LOCO

se debe estar alerta a estos síntomas: cambios bruscos de estados de ánimo, sentimientos de culpa, desesperanza sobre la vida, comentarios sobre el deseo de muerte, tristeza, baja autoestima, trastornos mentales y el consumo nocivo de alcohol

ESTO LO PUEDE SUFRIR CUALQUIERA SI TENES SINTOMAS O SIMPLEMENTE QUIERES HABLAR BUSCA AYUDA

SE BUSCA Quien sepa dar las Gracias

¡¡ ANIMATE !!

- Cuida tu peso.
- Refuerza tus defensas.
- Renueva tu energía.

Una sonrisa, sin esperar nada a cambio

Para mejorar tu vida:

- litros de agua
- frutas
- horas de sueño
- horas de ejercicio
- tasas de té
- comidas
- minutos de risa

¡Buscamos mejorar cada día, mantener nuestro crecimiento en todos los aspectos de la vida. Tengamos en mente solo una cosa, lograr nuestros objetivos, en su camino siempre que lo merito es poderlos y que todo lo que se quiere, se puede. Y siempre que tengamos una buena idea, compartámosla, las ideas son de esas cosas que al dárselas a los demás, se multiplican pues quedan en nosotros y también en la mente de los demás. El diálogo permite que intercambiemos ideas y opiniones y logremos mejores soluciones a los problemas que tengamos que afrontar"

El estrés en el trabajo esta asociado con la reducción de la productividad en las empresas y un descenso en la calidad de vida

¿Sabías que la presión en el entorno laboral puede provocar la saturación física y mental del trabajador generando estrés?

Toma un descanso, llénate de energía ¡HAZ UNA PAUSA ACTIVA!

¿Sabías que los trabajadores sometidos a periodos de estrés prolongados pueden desarrollar problemas graves de salud física, como enfermedades cardiovasculares o problemas musculoesqueléticos?

SUCCO TROPICAL

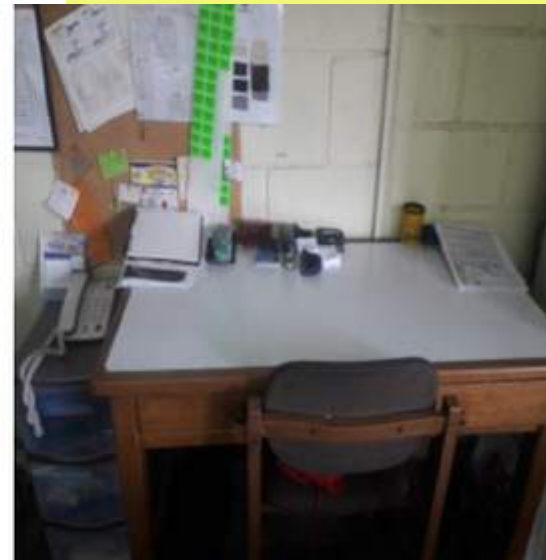
DUQUE BOTERO S.A.S
CERTIFICADO A: BLANCA OSPINA ORTIZ

DESCUBRE COMO CUIDARTE Y PREPARAR PLATOS SALUDABLES

PRESENTA TU DECLARACION DE INTERES Y COMIENZA



Inspecciones

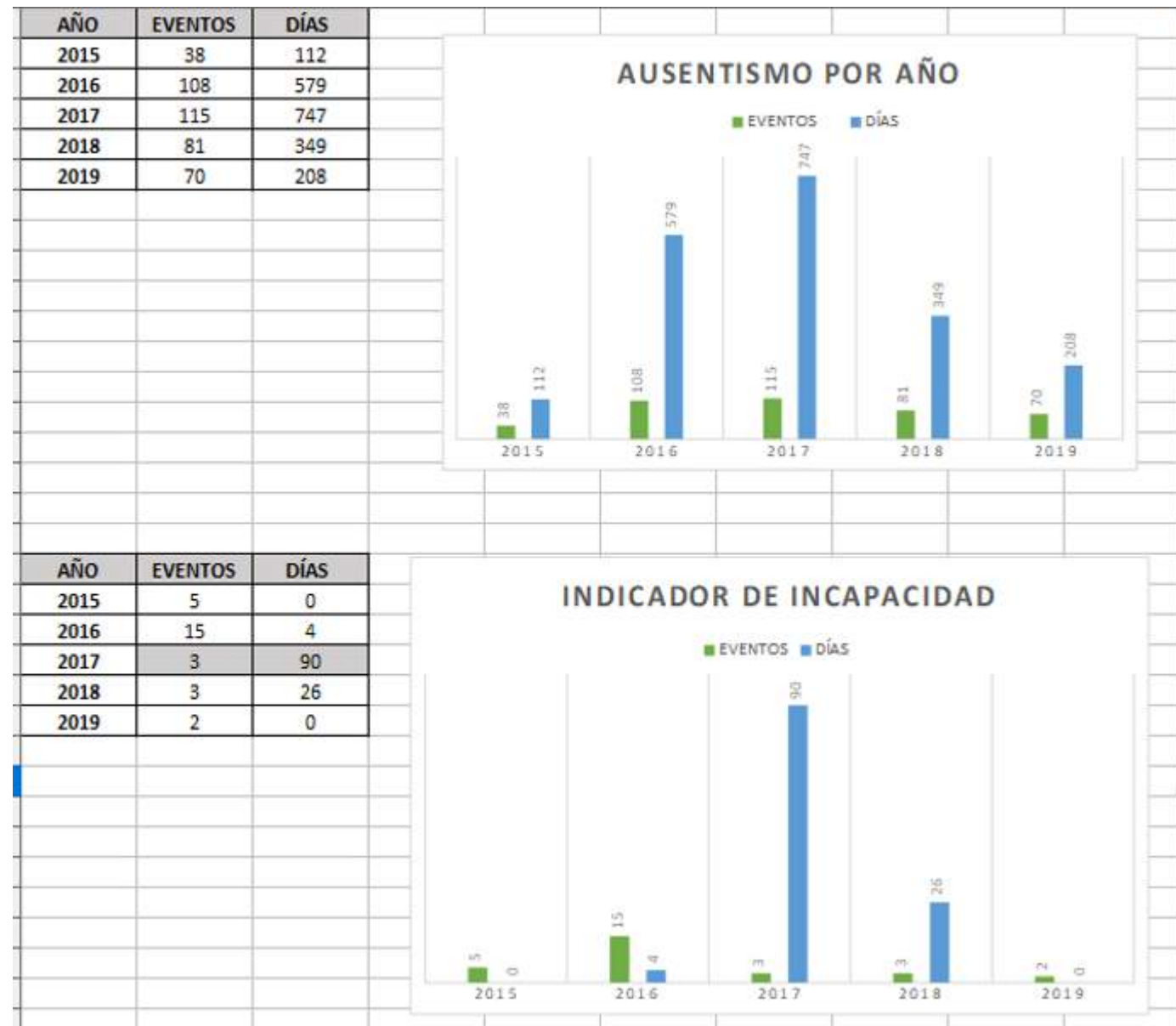


Medio ambiente

Responsabilidad social



Indicadores



en la evaluación de la Resolución 0312 la empresa tuvo un resultado de 92,7 %